



## Dell™ Cable Security Kit

Dell Cable Security Kit secures USB and PS2 cables (example: keyboard and mouse) that are connected to the chassis. It secures cables with diameters of 0.06 inch – 0.22 inch (1.5mm–5.5mm).

### Securing a Cable to the Chassis

- 1 Slide the cable into the slot of the Dell Cable Security kit.
- 2 Slide the Dell Cable Security Lock over the lock tabs on the rear of the chassis.
- 3 Use the slot style locking device to secure the device.



- |   |                         |   |   |
|---|-------------------------|---|---|
| 1 | Dell Cable Security Kit | 2 | slot style locking device (sold separately) |
| 3 | chassis                 | 4 | lock tabs                                   |
| 5 | slots                   |   |   |

**Information in this document is subject to change without notice.**

© 2009 Dell Inc. All rights reserved. Printed in the U.S.A.

Reproduction of these materials in any manner whatsoever without the written permission of Dell Inc. is strictly forbidden.

Trademarks used in this text: *Dell*, the *DELL* logo, and *OptiPlex* are trademarks of Dell Inc.

Other trademarks and trade names may be used in this document to refer to either the entities claiming the marks and names or their products. Dell Inc. disclaims any proprietary interest in trademarks and trade names other than its own.

February 2009



OG106RA00



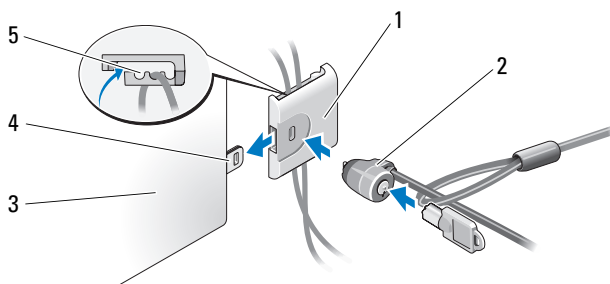


## Dell™ 电缆安全套件

戴尔电缆安全套件可固定连接到机箱的 USB 和 PS2 电缆（例如：键盘和鼠标）。其可固定直径从 0.06 到 0.22 英寸（1.5 - 5.5 毫米）的电缆。

### 将电缆固定到机箱

- 1 将电缆滑入戴尔电缆安全套件的插槽中。
- 2 将戴尔电缆安全锁滑到机箱后面的锁定卡舌上。
- 3 使用插槽型锁定设备固定设备。



- |            |                 |
|------------|-----------------|
| 1 戴尔电缆安全套件 | 2 插槽型锁定设备（单独销售） |
| 3 机箱       | 4 锁定卡舌          |
| 5 插槽       |                 |

---

本说明文件中的信息如有更改，恕不另行通知。

© 2009 Dell Inc. 版权所有，翻印必究。美国印制。

未经 Dell Inc. 书面许可，严禁以任何形式复制这些材料。

本文中使用的商标：Dell、DELL 徽标和 OptiPlex 是 Dell Inc. 的商标。

本说明文件中提及的其它商标和商品名称是指拥有相应标记和名称的公司或其制造的产品。Dell Inc. 对其它公司的商标和商品名称不拥有任何所有权。



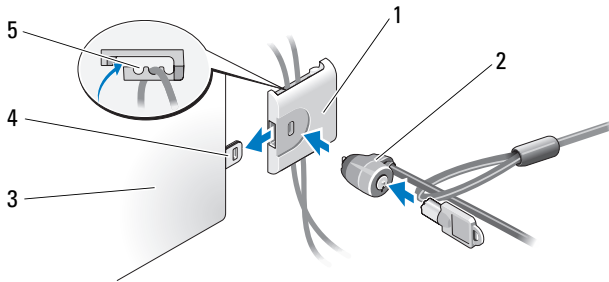


## Dell™ 纜線固定套件

Dell 纜線固定套件可固定連接至機箱的 USB 與 PS2 纜線 (例如鍵盤和滑鼠)。而可固定的纜線直徑範圍為 0.06 英寸至 0.22 英寸 (1.5 公釐至 5.5 公釐)。

### 將纜線固定至機箱

- 1 將纜線推入 Dell 纜線固定套件的插槽中。
- 2 滑動 Dell 纜線固定鎖，蓋住機箱背面的鎖定彈片。
- 3 使用插槽式鎖護裝置來將裝置固定。



- |   |             |   |              |
|---|-------------|---|--------------|
| 1 | Dell 纜線固定套件 | 2 | 插槽式鎖護裝置 (另售) |
| 3 | 機箱          | 4 | 鎖定彈片         |
| 5 | 插槽          |   |              |

---

本文件中的資訊如有更改，恕不另行通知。

© 2009 Dell Inc. 版權所有，翻印必究。美國印製。

未經 Dell Inc. 的書面許可，嚴格禁止以任何形式複製這些內容。

本文中使用的商標：Dell、DELL 徽標和 OptiPlex 是 Dell Inc. 的商標。

本說明文件中使用的其他商標及商品名稱，係指擁有這些商標及商品名稱的公司或其製造的產品。Dell Inc. 對本公司之外的商標和產品名稱不擁有任何專有權益。



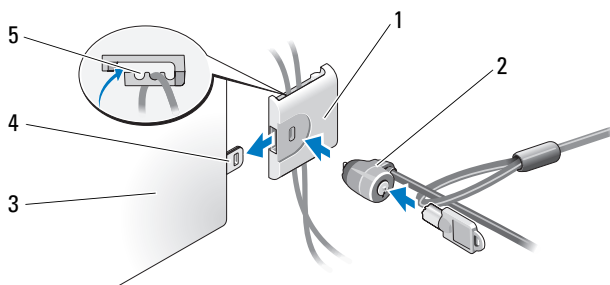


## Kit de sécurité pour câble Dell™

Le kit de sécurité pour câble Dell sécurise les câbles USB et PS2 (par exemple, le clavier et la souris) connectés au châssis. Il permet de sécuriser les câbles d'un diamètre de 1,5 mm à 5,5 mm (de 0,06 pouce à 0,22 pouce).

### Fixation du câble au châssis

- 1 Glissez le câble dans la fente du kit de sécurité pour câble Dell.
- 2 Insérez le verrou de sécurité pour câble Dell sur les languettes de verrouillage situées à l'arrière du châssis.
- 3 Utilisez le dispositif de verrouillage à fente pour fixer le dispositif.



- |   |                                 |   |   |
|---|---------------------------------|---|---|
| 1 | Kit de sécurité pour câble Dell | 2 | Dispositif de verrouillage à fente (vendu séparément) |
| 3 | Châssis                         | 4 | Languettes de verrouillage                            |
| 5 | Fentes                          |   |   |

---

**Les informations de ce document sont sujettes à modification sans préavis.**

© 2009 Dell Inc. Tous droits réservés. Imprimé aux U.S.A.

La reproduction de ce document, de quelque manière que ce soit, sans l'autorisation écrite de Dell Inc. est strictement interdite.

Marques utilisées dans ce document : *Dell*, le logo *DELL* et *OptiPlex* sont des marques de Dell Inc.

D'autres marques et noms commerciaux peuvent être utilisés dans ce document pour faire référence aux entités se réclamant de ces marques et de ces noms, ou pour faire référence à leurs produits. Dell Inc. décline tout intérêt dans l'utilisation des marques déposées et des noms de marques ne lui appartenant pas.





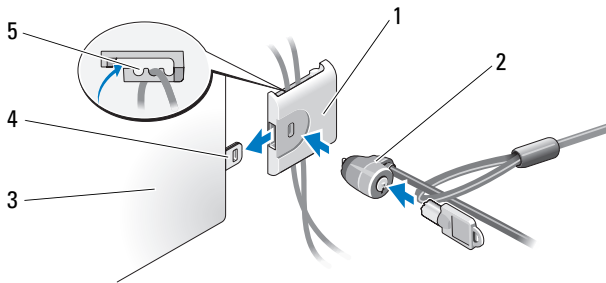


## Dell™-Kabelsicherungssatz

Der Kabelsicherungssatz von Dell dient der sicheren Befestigung von USB- und PS2-Kabeln (z. B. bei Tastaturen und Mäusen) am Gehäuse. Es können Kabel mit einem Durchmesser von 1,5 bis 5,5 mm (0,06 bis 0,22 Zoll) befestigt werden.

### Befestigung eines Kabels am Gehäuse

- 1 Schieben Sie das Kabel in die Führungen der Dell-Kabelsicherung.
- 2 Schieben Sie die Dell-Kabelsicherung über die Halterungen der Systemverriegelung an der Rückseite des Gehäuses.
- 3 Verwenden Sie die Steckverriegelung zur Sicherung des Kabels.



- |   |                          |   |   |
|---|--------------------------|---|---|
| 1 | Dell-Kabelsicherungssatz | 2 | Steckverriegelung (einzeln zu erwerben) |
| 3 | Gehäuse                  | 4 | Halterungen der Systemverriegelung      |
| 5 | Führungen                |   |   |

**Irrtümer und technische Änderungen vorbehalten.**

© 2009 Dell Inc. Alle Rechte vorbehalten. Gedruckt in den USA.

Die Vervielfältigung dieser Materialien in jeglicher Weise ohne vorherige schriftliche Genehmigung von Dell Inc. ist strengstens untersagt.

In diesem Text verwendete Marken: *Dell*, das *DELL*-Logo und *OptiPlex* sind Marken von Dell Inc.

Alle anderen in dieser Dokumentation genannten Marken und Handelsnamen sind Eigentum der entsprechenden Hersteller und Firmen. Dell Inc. verzichtet auf alle Besitzrechte an Marken und Handelsnamen, die nicht ihr Eigentum sind.



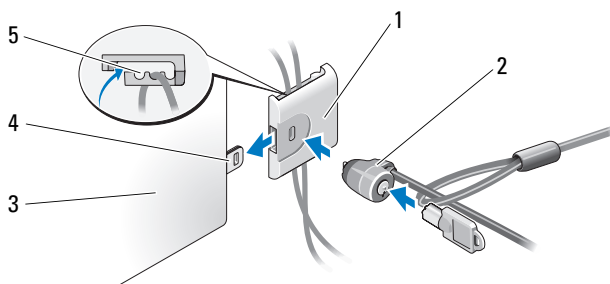


## Kit di fissaggio cavi Dell™

Il Kit di fissaggio cavi Dell protegge i cavi USB e PS2 (ad esempio, tastiera e mouse) collegati al telaio. Consente di fissare i cavi di diametro compreso tra 1,5 mm e 5,5 mm.

### Fissaggio di un cavo al telaio

- 1 Fare scorrere il cavo nello slot del kit di fissaggio cavi Dell.
- 2 Fare scorrere il lucchetto di sicurezza del cavo Dell sulle linguette di blocco sul retro del telaio.
- 3 Utilizzare il dispositivo di fissaggio di tipo slot per fissare il dispositivo.



- |   |                            |   |   |
|---|----------------------------|---|---|
| 1 | Kit di fissaggio cavi Dell | 2 | Dispositivo di fissaggio di tipo slot (venduto separatamente) |
| 3 | Telaio                     | 4 | Linguette di blocco   |
| 5 | Slot                       |   |   |

---

**Le informazioni contenute nel presente documento sono soggette a modifiche senza preavviso.  
© 2009 Dell Inc. Tutti i diritti riservati. Stampato negli U.S.A.**

È severamente vietata la riproduzione di questo materiale, con qualsiasi strumento, senza l'autorizzazione scritta di Dell Inc.

Marchi utilizzati in questo documento: *Dell*, il logo *DELL* e *OptiPlex* sono marchi di Dell Inc.

Altri marchi e nomi commerciali possono essere utilizzati in questo documento in riferimento sia alle aziende che rivendicano la proprietà di tali marchi e nomi che ai prodotti stessi. Dell Inc. nega qualsiasi partecipazione di proprietà relativa a marchi e nomi commerciali diversi da quelli di sua proprietà.





## デルケーブルセキュリティキット

デルのケーブルセキュリティキットは、USB ケーブルや PS2 ケーブル（例：キーボード、マウス）をシャーシに固定します。直径 1.5 mm ～ 5.5 mm まで対応します。

### ケーブルをシャーシに固定する

- 1 ケーブルセキュリティキットのスロットにケーブルを差し入れます。
- 2 ケーブルセキュリティロックをシャーシ背面にあるロックタブに差し込みます。
- 3 スロット式ロックデバイスでデバイスを固定します。



- |   |                 |   |                   |
|---|-----------------|---|-------------------|
| 1 | デルケーブルセキュリティキット | 2 | スロット式ロックデバイス（別売り） |
| 3 | シャーシ            | 4 | ロックタブ             |
| 5 | スロット            |   |                   |

この文書の情報は、事前の通知なく変更されることがあります。

© 2009 すべての著作権は Dell Inc. にあります。Printed in the U.S.A.

Dell Inc. の書面による許可のない複製は、いかなる形態においても厳重に禁じられています。

本書で使用されている商標について：Dell、DELL ロゴ、および OptiPlex は Dell Inc. の商標です。

この文書では、上記記載以外の商標および会社名が使用されている場合があります。それらの商標や会社名は、一切 Dell Inc. に帰属するものではありません。



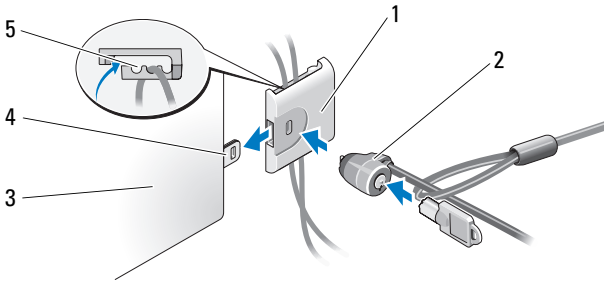


## Dell™ 케이블 고정 키트

Dell 케이블 고정 키트는 새시에 연결된 USB 및 PS2 케이블(예: 키보드 및 마우스)을 고정합니다. 이 키트는 주로 직경 1.5~5.5mm(0.06~0.22인치)의 케이블을 고정합니다.

### 새시에 케이블 고정

- 1 Dell 케이블 고정 키트의 슬롯에 케이블을 밀어 넣습니다.
- 2 새시 뒤쪽에 있는 잠금 탭 위에 Dell 케이블 고정 잠금 장치를 밀어 넣습니다.
- 3 슬롯형 잠금 장치를 사용하여 장치를 고정합니다.



- |   |                |   |                  |
|---|----------------|---|------------------|
| 1 | Dell 케이블 고정 키트 | 2 | 슬롯형 잠금 장치(별도 판매) |
| 3 | 새시             | 4 | 잠금 탭             |
| 5 | 슬롯             |   |                  |

본 설명서에 수록된 정보는 사전 통보 없이 변경될 수 있습니다.  
© 2009 Dell Inc. 저작권 본사 소유. 미국에서 인쇄.

Dell Inc.의 서면 승인 없이 어떠한 방식으로든 본 자료를 무단 복제하는 행위는 엄격히 금지됩니다.

본 설명서에 사용된 상표: Dell, DELL 로고 및 OptiPlex는 Dell Inc.의 상표입니다.

본 설명서에서 특정 회사의 상표 및 회사 이름 또는 제품을 지칭하기 위해 기타 상표 및 상호를 사용할 수도 있습니다. Dell Inc.는 자사가 소유하고 있는 것 이외에 기타 모든 상표 및 상호에 대한 어떠한 소유권도 갖고 있지 않습니다.







## Набор для защиты кабелей Dell™

Набор для защиты кабелей Dell защищает кабели USB и PS2 (например, кабели клавиатуры и мыши), которые подсоединены к корпусу. Данный набор используется для кабелей диаметром от 1,5 мм до 5,5 мм.

### Крепление кабеля на корпусе

- 1 Проденьте кабель в паз на наборе для защиты кабелей Dell.
- 2 Установите набор для защиты кабелей Dell на задней панели корпуса с помощью фиксаторов.
- 3 Для защиты от кражи используйте запирающее устройство для установки в паз.



- |   |                               |   |  |
|---|-------------------------------|---|--|
| 1 | Набор для защиты кабелей Dell | 2 | Запирающее устройство для установки в паз (продается отдельно) |
| 3 | Корпус                        | 4 | Фиксаторы  |
| 5 | Пазы                          |   |  |

**Информация, содержащаяся в настоящем документе, может быть изменена без предварительного уведомления.**

© Корпорация Dell, 2009. Все права защищены. Напечатано в США.

Воспроизведение настоящих материалов в любой форме без письменного разрешения корпорации Dell строго запрещено.

Права собственности на использованные в настоящем документе товарные знаки *Dell*, логотип *DELL* и *Latitude* принадлежат корпорации Dell.

Прочие товарные знаки и торговые наименования могут использоваться в настоящем документе для обозначения компаний, заявляющих права на такие товарные знаки и наименования, либо для обозначения продукции этих компаний. Корпорация Dell не претендует на права собственности в отношении товарных знаков и торговых наименований других компаний.





## Kit de fijación de cables de Dell™

El kit de fijación de cables de Dell fija los cables de USB y PS2 (como el del teclado y el ratón) que están conectados al chasis. Fija cables de diámetros entre 1,5 y 5,5 mm (0,06 y 0,22 pulgadas).

### Fijación del cable en el chasis

- 1 Pase el cable por la ranura del kit de fijación de cables de Dell.
- 2 Pase el kit de fijación de cables de Dell por las lengüetas de bloqueo de la parte posterior del chasis.
- 3 Utilice el dispositivo de seguro tipo ranura para fijar el dispositivo.



- |   |                                   |   |   |
|---|-----------------------------------|---|---|
| 1 | Kit de fijación de cables de Dell | 2 | Dispositivo de seguro tipo ranura (se vende por separado) |
| 3 | Chasis                            | 4 | Lengüetas de bloqueo                                      |
| 5 | Ranuras                           |   |   |

---

**La información contenida en este documento puede modificarse sin notificación previa.**  
© 2009 Dell Inc. Todos los derechos reservados. Impreso en los EE. UU.

La reproducción por cualquier medio de este documento sin el consentimiento por escrito de Dell Inc. está terminantemente prohibida.

Marcas comerciales usadas en este texto: *Dell*, el logotipo de *DELL* y *OptiPlex* son marcas comerciales de Dell Inc.

Este documento puede incluir otras marcas comerciales y nombres comerciales para referirse a las entidades que son propietarias de los mismos o a sus productos. Dell Inc. renuncia a cualquier interés sobre la propiedad de marcas y nombres comerciales que no sean los suyos.

